



FÖRVALTARENS MÅNADSKOMMENTAR

Pacific Extraordinary Brands steg +1,5% i februari efter en betydligt volatilare marknad efter toppen i januari. Oro för stigande räntor och på sina håll höga värderingar tyngde. Vi drog ner fondens exponering från den 14e januari och ökade kassan till ca 15%. Fonden köpte även en kort position (10%) i OMX index under perioden 6-12 februari för att dämpa rörelserna.

Bästa bolag under perioden var Tapestry +13,8%, Moncler +11,8% och Ferrari +9,3%. Sämsta var Richemont -3,4%, Dufry -2,5% och BMW -2,4%. Inga förändringar i portföljens sammansättning under månaden.



MATTIAS GROMARK
Fondförvaltare

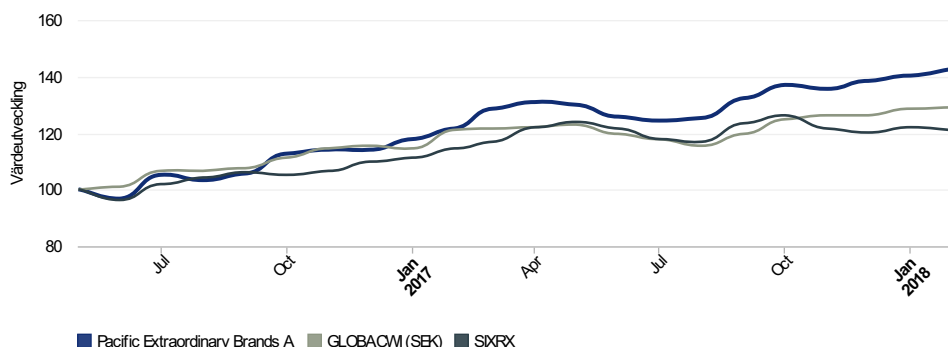
NAV
142,56

MÅNADSAVKASTNINGAR

	JAN	FEB	MAR	APR	MAJ	JUN	JUL	AUG	SEP	OKT	NOV	DEC	År
2016						-3,10	8,70	-2,00	2,50	6,70	1,30	-0,30	14,02
2017	3,35	3,42	5,64	1,91	-0,88	-3,32	-0,99	0,72	5,44	3,57	-0,85	2,03	21,47
2018	1,40	1,50											2,92

All fakta baserad på månatlig data och Pacific Extraordinary Brands A om inte annat anges.

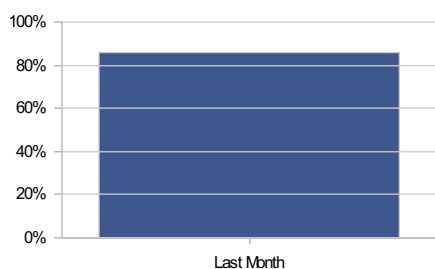
VÄRDEUTVECKLING



RISKSTATISTIK

Sharpe-kvot	1,96
Sortino-kvot	5,18
Tracking Error	8,82
Alpha	7,60
Beta	0,70
Korrelation jmf GLOBACWI (SEK)	0,62
Årlig standardavvikelse	10,72
Årlig standardavvikelse (nedsida)	3,82
Volatilitet (veckovis 5 år)	12,24
UCITS Riskklass	5/7

TOTAL MARKNADSEXPONERING



STÖRSTA INNEHAV

Innehav	Vikt
CASH	13,80%
TAPESTRY	4,80%
PRADA	4,60%
MONCLER	4,30%
DUFY	4,20%
FERRARI	4,10%
RALPH LAUREN	4,10%
BMW	4,00%
TOD'S	3,90%
HUGO BOSS	3,80%

INVESTERINGS STRATEGI

Pacific Extraordinary Brands är en svensk UCITS fond som huvudsakligen investerar i bolag inom sektorn lyxprodukter. Fonden investerar i ett mindre antal bolag, 20-30, inom sektorer och marknader med goda avkastningsmöjligheter. Fonden är alltid minst investerad till 80% i aktier men har ett aktivt riskmandat som innebär att förvaltaren kan sänka eller höja fondens totala risk. Intervallet ligger mellan 50 och 150 % exponering mot marknaden. Målsättningen i stort är att följa med under uppgångsperioder på marknaden och samtidigt skydda kapitalet under nedgångsperioder. Fondens avkastningsmål är att överstiga fondens jämförelseindex på 3 till 5 års sikt. Då fonden är koncentrerad till ett mindre antal bolag och har ett fritt mandat så kommer fondens avkastning att kraftigt avvika från jämförelseindex under långa perioder.

ALLMÄN INFORMATION

Andelsklass A (SEK)	SE0008014435
Andelsklass B (SEK)	SE0009690381
Legal struktur	UCITS
Likviditet	Daglig
Förvaltningsavgift A/B	1,0% / 1,9%
Prestationsbaserad avgift A/B	15% / Ingen
Tröskel	Ja
Fondens säte	Sverige
Fondbolag	ISEC Services AB
Webb	isec.com
Förvaltarbolag	Pacific Fonder AB
Webb	pacificfonder.se
Digitalt visitkort	mattias.pacificfonder.eu