

## FÖRVALTARENS MÅNADSKOMMENTAR

Pacific Explorer Dynamic föll 3,5% i maj efter uppgången i april. Samtidigt föll tillväxtmarknadsindex 1,5%. Återigen var det Brasilien som spökade med kraftiga nedgångar för de tyngre bolagen.

Bästa bolag under perioden var Alibaba +10,9%, HDFC Bank +10,9% och Shimao Property +9,9%. Sämsta var Ambev -20,7%, Itau Unibanco -20,6% och Banco Bradesco -20%.

Inga portföljförändringar under perioden.



MATTIAS GROMARK  
Fondförvaltare

NAV

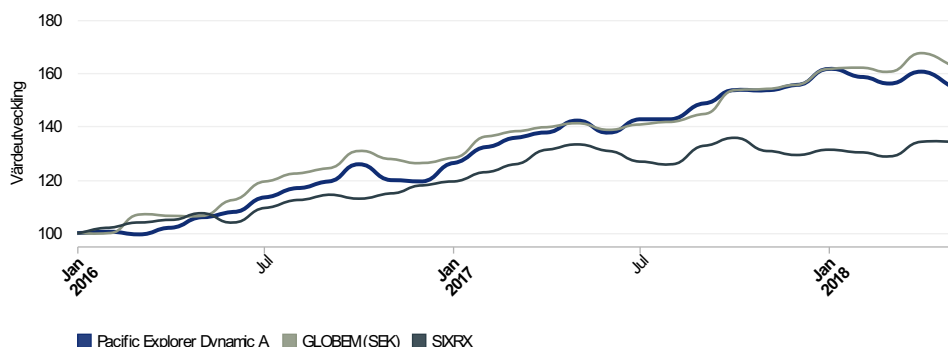
155,02

## MÅNADSAVKASTNINGAR

	JAN	FEB	MAR	APR	MAJ	JUN	JUL	AUG	SEP	OKT	NOV	DEC	År
2016		0,40	-0,90	2,61	3,52	1,95	5,09	3,06	2,35	5,32	-4,67	-0,28	19,58
2017	5,73	4,66	2,62	1,50	3,05	-3,17	3,68	0,25	3,89	3,56	-0,21	1,30	30,00
2018	4,07	-1,88	-1,70	2,99	-3,52								-0,26

All fakta baserad på månatlig data och Pacific Explorer Dynamic A om inte annat anges.

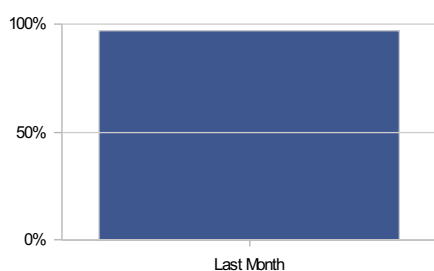
## PERFORMANCE (VAMI)



## RISKSTATISTIK

Sharpe-kvot	2,03
Sortino-kvot	4,03
Tracking Error	8,43
Alpha	0,50
Beta	0,62
Korrelation jmf GLOBEM (SEK)	0,63
Årlig standardavvikelse	9,54
Årlig standardavvikelse (nedsida)	5,24
Volatilitet (veckovis 5 år)	13,36
UCITS Riskklass	6/7

## TOTAL MARKNADSEXPONERING



## STÖRSTA INNEHAV

Innehav	Vikt
MAHINDRA&MAHINDRA	5,1%
SANDS CHINA	4,6%
SILICON MOTION TECHNOLOGY	4,6%
STATE BANK OF INDIA	4,5%
TENCENT	4,5%
ALIBABA	4,5%
CHECK POINT SOFTWARE	4,4%
AIA GROUP	4,4%
TATA STEEL	4,1%
SATS	4,0%

## INVESTERINGS STRATEGI

Pacific Explorer Dynamic är en svensk UCITS fond som huvudsakligen investerar i bolag inom tillväxtmarknader, min 50%. Men även på mogna marknader i bolag med stor exponering mot tillväxtmarknader. Fonden investerar i ett mindre antal bolag, 20-30, inom sektorer och marknader med goda avkastningsmöjligheter. Fonden är alltid minst investerad till 80% i aktier men har ett aktivt riskmandat som innebär att förvaltaren kan sänka eller höja fondens totala risk. Intervallat ligger mellan 50 och 150% exponering mot marknaden. Målsättningen i stort är att följa med under uppgångsperioder på marknaden och samtidigt skydda kapitalet under nedgångsperioder. Fondens avkastningsmål är att överstiga fondens jämförelseindex på 3 till 5 års sikt. Då fonden är koncentrerad till ett mindre antal bolag och har ett fritt mandat så kommer fondens avkastning att kraftigt avvika från jämförelseindex under långa perioder.

## ALLMÄN INFORMATION

Andelsklass A (SEK)	SE0008014435
Andelsklass B (SEK)	SE0008014443
Legal struktur	UCITS
Likviditet	Daglig
Förvaltningsavgift A/B	1,25% / 1,9%
Prestationsbaserad avgift A/B	15% / Ingen
Tröskel	Ja
Fondens säte	Sverige
Fondbolag	ISEC Services AB
Webb	isec.com
Förvaltarbolag	Pacific Fonder AB
Webb	pacificfonder.se
Digitalt visitkort	mattias.pacificfonder.eu