

## FÖRVALTARENS MÅNADSKOMMENTAR

Pacific Precious steg 2,76% i juni. Klimatet för ädelmetallerna och relaterade bolag fortsätter att stärkas. Guld har fortsatt hålla sig strax under 1800 USD och uppgången ser ut att fortsätta. Världens centralbanker fortsätter att expandera sina program till en allt större bredd av tillgångar. Amerikanska centralbanken Federal Reserv gått från att köpa företagsobligationer via ETFer till att nu köpa enskilda företagsobligationer i marknaden via ett nytt index skapat för ändamålet. Vår egen centralbank utökade vid sitt senaste penningpolitiska möte storleken på sitt program för köp av företagsobligationer. Vi går snart in i rapportperioden och ädelmetallsbolagen kommer uppvisa en stabil vinsttillväxt i spåren av högre ädelmetallspriser och då särskilt från guld. Under perioden så minskade vi innehavet i Hecla mining som gått starkt men efter att de gått starkt och gjort ett företagsförvärv så drar vi ned 1/3 på innehavet. Minskade även ca 2% i silverinnehavet och ökade istället platina från knappt 3 till 4%. Ökade även palladium från 2 till 4%. De mer industrirelaterade metallerna platina och palladium bedöms att ha en bättre potential på kort sikt när ekonomin kommer igång. Bästa innehav under juni var First Mining Gold +47,1%, Sandstorm Gold +14,1% och Fortuna Silver Mines +12,8%. Sämsta var Livent -9,6%, Royal Gold -7,7%, och Hecla Mining -2,6%.



**MATTIAS GROMARK**  
Fondförvaltare

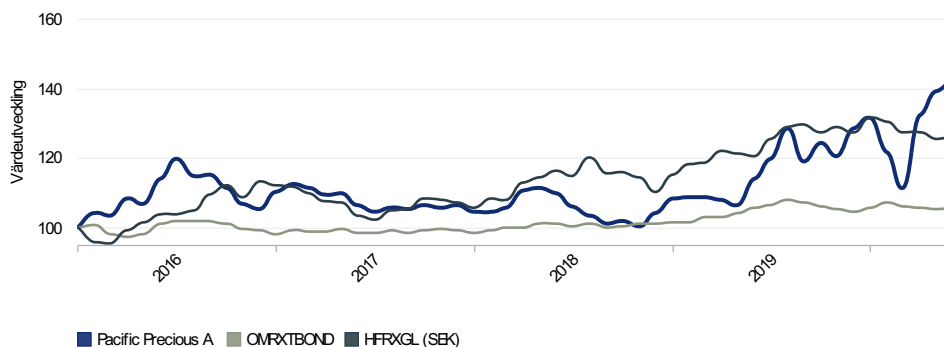
NAV  
**142,81**

## MÅNADSAVKASTNINGAR

	Jan	Feb	Mar	Apr	Maj	Jun	Jul	Aug	Sep	Okt	Nov	Dec	År
2020	2,39	-7,60	-8,56	18,78	5,18	2,76							11,06
2019	3,99	0,46	-0,12	-0,71	-1,43	7,20	5,16	7,16	-7,30	4,27	-2,83	6,63	23,55
2018	-1,72	-0,10	1,20	4,74	0,62	-1,27	-3,62	-2,30	-2,13	0,66	-1,58	3,76	-2,05
2017	4,48	1,99	-0,78	-1,92	0,30	-3,07	-1,82	1,40	-0,63	1,24	-0,83	0,68	0,82
2016		4,17	-0,61	4,73	-1,61	6,79	4,93	-4,00	0,31	-3,34	-4,21	-1,13	5,41

All fakta baserad på månatlig data och Pacific Precious A om inte annat anges.

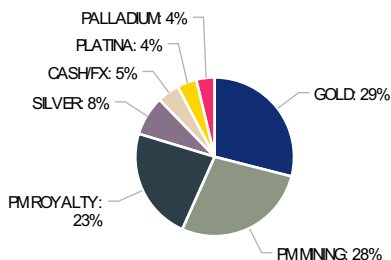
## VÄRDEUTVECKLING



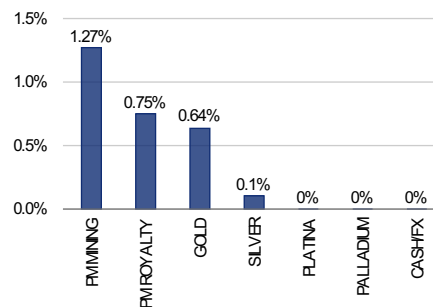
## RISKSTATISTIK

Sharpe-kvot	0,60
Sortino-kvot	1,00
Största sammanlagda värdefall	-16,09%
Korrelation jmf OMRXTBOND	0,22
Korrelation jmf HFRXGL (SEK)	0,17
Årlig standardavvikelse	15,34%
Årlig standardavvikelse (nedsida)	7,70%
Volatilitet (månadsvis 5 år)	16,90
UCITS Riskklass	5/7

## MARKNADSEXPONERING



## AVKASTNING MÅNAD



## INVESTERINGS STRATEGI

Pacific Precious är en multi tillgångsslag & multi strategi fond inom ädelmetallssektorn. Fondens huvudstrategier är exponering mot prisutvecklingen för guld, silver, palladium, platina, gruvdrift och prospektering samt finansiering eller andra finansiella kringtjänster inom ädelmetaller. Normalfördelningen är 30% guld, 13% silver, 6,5% palladium, 6,5% platina och 20% inom Mining & 20% Streaming samt kassa 10%. Förvaltaren använder en taktisk allokering på ca +/-50% mellan dessa.

## ALLMÄN INFORMATION

Andelsklass A (SEK)	SE0008015077
Andelsklass B (SEK)	SE0009161151
Bloomberg Klass A	BBG00LFT6PN6
Legal struktur	UCITS
Likviditet	Daglig
Förvaltningsavgift A/B	1% / 1,9%
Prestationsbaserad avgift A/B	15% / Ingen
Tröskel	ATH+OMRXTBILL
Fondens säte	Sverige
Fondbolag	Atlant Fonder AB
Webb	pacificfonder.se

**Atlant Fonder**



HISTORISK AVKASTNING ÄR INGEN GARANTI FÖR FRAMTIDA AVKASTNING. DE PENGAR SOM PLACERAS I FONDEN KAN BÅDE ÖKA OCH MINSKA I VÄRDE OCH DET ÄR INTE SÄKERT ATT DU FÅR TILLBAKA HELA DET INSATTA KAPITALET. ALL AVKASTNING ANGES NETTO EFTER KOSTNADER, FÖRVALTNINGSARVODEN OCH PRESTATIONSBASERAT ARVODE. INNAN DU FÅTT ETT INVESTERINGSBESLUT REKOMMENDERAR VI ATT DU OCKSÅ TAR DEL AV FONDENS FONDBESTÄMMELSER, FAKTABLAD, INFORMATIONSBROSCHYR, ÅRSBERÄTTELSE OCH HALVÅRSREDOGÖRELSE SOM FINNS TILLGÄNGLIGA PÅ WWW.PACIFICFONDER.SE & WWW.ISEC.COM. YTTRELLIGARE INFORMATION KAN ERHÅLLAS FRÅN DIN FINANSIELLA RÅDGIVARE. HAN/HON KAN GE DIG RÅD OBEROENDE AV PACIFIC FONDER. PACIFIC FONDER PUBLICERAR ENDAST PRODUKTRELATERAD INFORMATION OCH GÖR INTE NÅGRA INVESTERINGSREKOMMENDATIONER.