



## FÖRVALTARENS MÅNADSKOMMENTAR

Pacific Extraordinary Brands steg hela 8,6% i april efter en fortsatt volatil period där marknaderna vände upp efter botten i slutet på mars, detta i kombination med en historiskt svag krona. Samtidigt steg världsindex 5,6%. Vi har valt att öka kassan tillfälligt pga den kraftiga uppgången.

Bästa bolag under perioden var Kering +27%, Moncler +24,7% och Chow Tai Fook +20,4%. Sämsta var Royal Caribbean Cruises -5%, Coty -0,4% och Ralph Lauren +3,6%.

Nytt bolag in i portföljen blev Royal Caribbean Cruises.



**MATTIAS GROMARK**  
Fondförvaltare

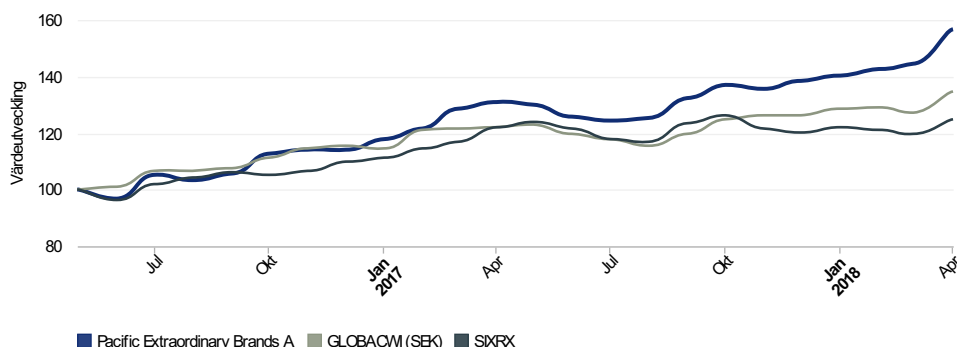
NAV  
**156,87**

## MÅNADSAVKASTNINGAR

	JAN	FEB	MAR	APR	MAJ	JUN	JUL	AUG	SEP	OKT	NOV	DEC	År
2016						-3,10	8,70	-2,00	2,50	6,70	1,30	-0,30	14,02
2017	3,35	3,42	5,64	1,91	-0,88	-3,32	-0,99	0,72	5,44	3,57	-0,85	2,03	21,47
2018	1,40	1,50	1,33	8,60									13,26

All fakta baserad på månatlig data och Pacific Extraordinary Brands A om inte annat anges.

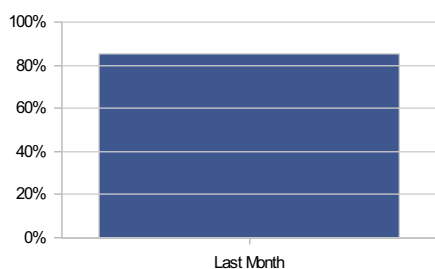
## VÄRDEUTVECKLING



## RISKSTATISTIK

Sharpe-kvot	2,15
Sortino-kvot	6,30
Tracking Error	8,90
Alpha	0,79
Beta	0,93
Korrelation jmf GLOBACWI (SEK)	0,68
Årlig standardavvikelse	11,34
Årlig standardavvikelse (nedsida)	3,82
Volatilitet (veckovis 5 år)	12,10
UCITS Riskklass	5/7

## TOTAL MARKNADSEXPONERING



## STÖRSTA INNEHAV

Innehav	Vikt
CASH	15,00%
LUXOTTICA	3,90%
TIFFANY & CO	3,80%
PRADA	3,70%
BMW	3,60%
PORSCHÉ	3,50%
FERRARI	3,50%
HUGO BOSS	3,50%
TODS	3,30%
DAIMLER	3,30%

## INVESTERINGS STRATEGI

Pacific Extraordinary Brands är en svensk UCITS fond som huvudsakligen investerar i bolag inom sektorn lyxprodukter. Fonden investerar i ett mindre antal bolag, 20-30, inom sektorer och marknader med goda avkastningsmöjligheter. Fonden är alltid minst investerad till 80% i aktier men har ett aktivt riskmandat som innebär att förvaltaren kan sänka eller höja fondens totala risk. Intervallet ligger mellan 50 och 150 % exponering mot marknaden. Målsättningen i stort är att följa med under uppgångsperioder på marknaden och samtidigt skydda kapitalet under nedgångsperioder. Fondens avkastningsmål är att överstiga fondens jämförelseindex på 3 till 5 års sikt. Då fonden är koncentrerad till ett mindre antal bolag och har ett fritt mandat så kommer fondens avkastning att kraftigt avvika från jämförelseindex under långa perioder.

## ALLMÄN INFORMATION

Andelsklass A (SEK)	SE0008014435
Andelsklass B (SEK)	SE0009690381
Legal struktur	UCITS
Likviditet	Daglig
Förvaltningsavgift A/B	1,0% / 1,9%
Prestationsbaserad avgift A/B	15% / Ingen
Tröskel	Ja
Fondens säte	Sverige
Fondbolag	ISEC Services AB
Webb	isec.com
Förvaltarbolag	Pacific Fonder AB
Webb	pacificfonder.se
Digitalt visitkort	mattias.pacificfonder.eu