



## FÖRVALTARENS MÅNADSKOMMENTAR

Pacific Extraordinary Brands steg ytterligare 6,8% i februari efter den kraftiga återhämtningen i januari. Som tidigare noterat fortsätter de ledande lyxbolagen att attrahera kunder trots oroliga marknader. Kering som äger Gucci och Saint Laurent skakade av sig oron för minskad efterfrågan från Kina med råge när de presenterade utfallet för det fjärde kvartalet 2018 nu i början av februari. Organisk försäljningstillväxt ökade med 23,3% till 3,72 mdr Euro, väntat var 22%. För helåret ökade försäljningen med 29,4% till 13,7 mdr Euro. Så Kering bekräftar den bild som LVMH och Hermès om en fortsatt stark efterfrågan från konsumenter i Kina. Samtidigt räknar Brittiska Aston Martin med betydligt högre kostnader av en annalkande hård Brexit, vi äger inte bolaget men vi har följt det sedan noteringen i höstas. Bolaget gjorde extra avsättningar på 30 milj £ under februari för kommande Brexit. Under perioden minskade vi innehavet i Sands China och ökade i Shangria La Asia istället. Har även ökat på innehaven i Sonos och Coty. Bästa bolag under perioden var Coty +46,6%, Pandora +24,8% och Signet Jewellers +21,1%. Sämsta var Sonos -7,7%, Tapestry -6,4% och Prada +0,5%.



**MATTIAS GROMARK**  
Fondförvaltare

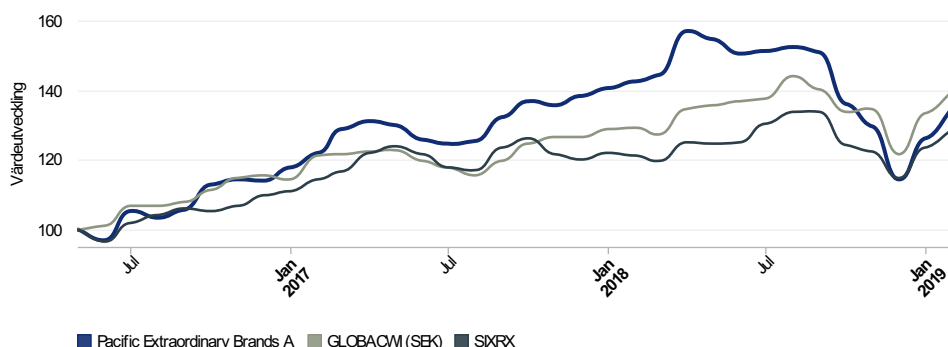
NAV  
**134,52**

## MÅNADSAVKASTNINGAR

	JAN	FEB	MAR	APR	MAJ	JUN	JUL	AUG	SEP	OKT	NOV	DEC	År
2019	10,24	6,77											<b>17,70</b>
2018	1,40	1,50	1,33	8,60	-1,33	-2,77	0,45	0,74	-0,95	-9,72	-4,75	-11,89	<b>-17,48</b>
2017	3,35	3,42	5,64	1,91	-0,88	-3,32	-0,99	0,72	5,44	3,57	-0,85	2,03	<b>21,47</b>
2016						-3,10	8,70	-2,00	2,50	6,70	1,30	-0,30	<b>14,02</b>

All fakta baserad på månatlig data och Pacific Extraordinary Brands A om inte annat anges.

## VÄRDEUTVECKLING



## RISKSTATISTIK

Sharpe-kvot	0,75
Sortino-kvot	1,04
Tracking Error	9,67
Alpha	-0,18
Beta	1,12
Korrelation jmf GLOBACWI (SEK)	0,82
Årlig standardavvikelse	16,26
Årlig standardavvikelse (nedsida)	11,95
Volatilitet (veckovis 5 år)	13,25
UCITS Riskklass	5/7

## TOTAL MARKNADSEXPONERING



## STÖRSTA INNEHAV

Innehav	Vikt
FERRARI	6,4%
PORSCHE	6,0%
LVMH	5,4%
KERING	5,4%
TIFFANY & CO	5,1%
BURBERRY	5,0%
COTY	4,6%
ESTEE LAUDER	4,5%
ROYAL CARIBBEAN CRUISES	4,4%
SONOS	4,4%

## ALLMÄN INFORMATION

Andelsklass A (SEK)	SE0008014435
Andelsklass B (SEK)	SE0009690381
Bloomberg Klass A	BBG00LFT3BC2
Legal struktur	UCITS
Likviditet	Daglig
Förvaltningsavgift A/B	1,0% / 1,9%
Prestationsbaserad avgift A/B	15% / Ingen
Tröskel	Ja
Fondens säte	Sverige
Fondbolag	ISEC Services AB
Webb	isec.com
Förvaltarbolag	Pacific Fonder AB
Webb	pacificfonder.se
Hållbart visitkort	mattias.pacificfonder.eu

## INVESTERINGS STRATEGI

Pacific Extraordinary Brands är en svensk UCITS fond som huvudsakligen investerar i bolag inom sektorn lyxprodukter. Fonden investerar i ett mindre antal bolag, 20-30, inom sektorer och marknader med goda avkastningsmöjligheter. Fonden är alltid minst investerad till 80% i aktier men har ett aktivt riskmandat som innebär att förvaltaren kan sänka eller höja fondens totala risk. Intervallat ligger mellan 50 och 150 % exponering mot marknaden. Målsättningen i stort är att följa med under uppgångsperioder på marknaden och samtidigt skydda kapitalet under nedgångsperioder. Fondens avkastningsmål är att överstiga fondens jämförelseindex på 3 till 5 års sikt. Då fonden är koncentrerad till ett mindre antal bolag och har ett fritt mandat så kommer fondens avkastning att kraftigt avvika från jämförelseindex under långa perioder.



HISTORISK AVKASTNING ÄR INGEN GARANTI FÖR FRAMTIDA AVKASTNING. DE PENGAR SOM PLACERAS I FONDEN KAN BÅDE ÖKA OCH MINSKA I VÄRDE OCH DET ÄR INTE SÄKERT ATT DU FÅR TILLBAKA HELA DET INSATTA KAPITALET. ALL AVKASTNING ANGES NETTO EFTER KOSTNADER, FÖRVALTNINGSARVODEN OCH PRESTATIONSBASERAT ARVODE. INNAN DU FÅTT ETT INVESTERINGSBESLUT REKOMMENDERAR VI ATT DU OCKSÅ TAR DEL AV FONDENS FONDBESTÄMMELSER, FAKTABLAD, INFORMATIONSBROSCHYR, ÅRSBERÄTTELSE OCH HALVÅRSREDOGÖRELSE SOM FINNS TILLGÄNGLIGA PÅ WWW.PACIFICFONDER.SE & WWW.ISEC.COM. YTTRELLIGARE INFORMATION KAN ERHÅLLAS FRÅN DIN FINANSIELLA RÅDGIVARE. HAN/HON KAN GE DIG RÅD OBEROENDE AV PACIFIC FONDER. PACIFIC FONDER PUBLICERAR ENDAST PRODUKTRELATERAD INFORMATION OCH GÖR INTE NÅGRA INVESTERINGSREKOMMENDATIONER.