

FÖRVALTARENS MÅNADSKOMMENTAR

Pacific Explorer Dynamic föll 8,2% i maj. Återigen var det fokus på handelspolitik och de sammanbrutna handelsamtalen mellan USA och Kina som låg bakom nedgången, men så klart fanns det utrymme för rekyl efter återmätningen i april. Vi hade ökat upp likviditeten något i slutet av april för att ha utrymme att agera vid en korrigerig. Annars är det Indien som har varit i fokus inom tillväxtmarknader. Modi blev omvald och utsåg den tidigare försvarsministern Nirmala Sitharaman som ny finansminister. Den tidigare så höga tillväxten har fallit pga den globala osäkerheten. Dock så har det fallande oljepriset på senare tid varit ett välkommet tillskott. Samtidigt så har RBI, den Indiska centralbanken, sänkt stryrräntan för tredje gången i år till den lägsta nivån på nio år. Under perioden sålde vi hela innehavet i Ambev som inte utvecklats som önskat och istället köpte vi tillbaka det israeliska cyber security bolaget Check Point Software under technedgången. Ökade även på innehavet i brasilianska Cosan som vi minskat tidigare efter en kraftig uppgång. Som synes av portföljvikterna så är det de indiska bolagen som seglat upp i topp då den marknaden gått starkt på valresultatet, sämre för Kina relaterat och då främst tech. Bästa bolag under perioden var State Bank of India +12,7%, Novus Holdings +9,7% och X5 Retail Group +1,3%. Sämsta var Weibo -39,5%, Baidu -33,9% och Tencent Music -23,1%.



MATTIAS GROMARK
Fondförvaltare

NAV

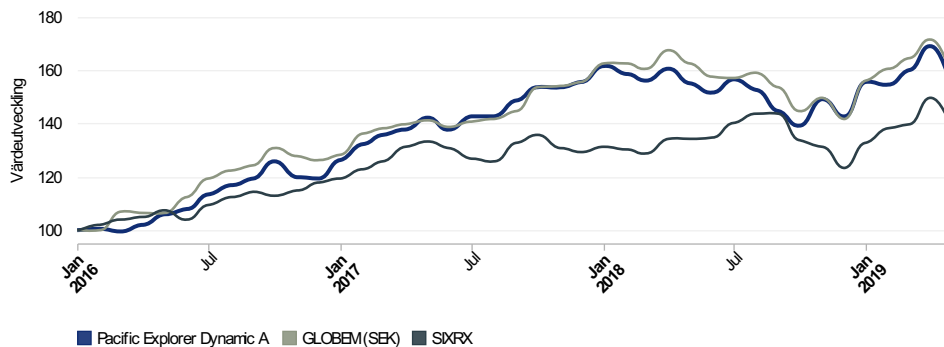
155,27

MÅNADSAVKASTNINGAR

	JAN	FEB	MAR	APR	MAJ	JUN	JUL	AUG	SEP	OKT	NOV	DEC	År
2019	9,12	-0,60	3,46	5,79	-8,25								8,92
2018	4,07	-1,88	-1,70	2,99	-3,52	-2,33	3,31	-2,31	-5,39	-3,80	7,15	-4,36	-8,30
2017	5,73	4,66	2,62	1,50	3,05	-3,17	3,68	0,25	3,89	3,56	-0,21	1,30	30,00
2016		0,40	-0,90	2,61	3,52	1,95	5,09	3,06	2,35	5,32	-4,67	-0,28	19,58

All fakta baserad på månatlig data och Pacific Explorer Dynamic A om inte annat anges.

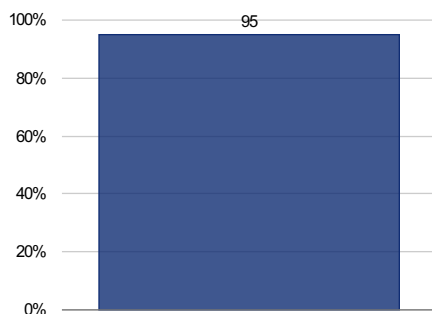
VÄRDEUTVECKLING



RISKSTATISTIK

Sharpe-kvot	1,09
Sortino-kvot	1,74
Tracking Error	8,25
Alpha	0,16
Beta	0,82
Korrelation jmf GLOBEM (SEK)	0,80
Årlig standardavvikelse	12,99%
Årlig standardavvikelse (nedsida)	7,37
Volatilitet (veckovis 5 år)	14,36
UCITS Riskklass	6/7

TOTAL MARKNADSEXPONERING



STÖRSTA INNEHAV

Innehav	Vikt
MAHINDRA & MAHINDRA	6,0%
ICICI BANK	5,8%
BANCO BRADESCO	5,6%
NETEASE	5,6%
AIA GROUP	5,1%
ITAU UNIBANCO	5,1%
HDFC BANK	5,0%
TENCENT HOLDINGS	5,0%
X5 RETAIL GROUP	4,9%
SHIMAO PROPERTY	4,6%

INVESTERINGS STRATEGI

Pacific Explorer Dynamic är en svensk UCITS fond som huvudsakligen investerar i bolag inom tillväxtmarknader, min 50%. Men även på mogna marknader i bolag med stor exponering mot tillväxtmarknader. Fonden investerar i ett mindre antal bolag, 20-30, inom sektorer och marknader med goda avkastningsmöjligheter. Fonden är alltid minst investerad till 80% i aktier men har ett aktivt riskmandat som innebär att förvaltaren kan sänka eller höja fondens totala risk. Intervallat ligger mellan 50 och 150% exponering mot marknaden. Målsättningen i stort är att följa med under uppgångsperioder på marknaden och samtidigt skydda kapitalet under nedgångsperioder. Fondens avkastningsmål är att överstiga fondens jämförelseindex på 3 till 5 års sikt. Då fonden är koncentrerad till ett mindre antal bolag och har ett fritt mandat så kommer fondens avkastning att kraftigt avvika från jämförelseindex under långa perioder.

ALLMÄN INFORMATION

Andelsklass A (SEK)	SE0008014435
Andelsklass B (SEK)	SE0008014443
Bloomberg Klass A	BBG00LBSCSV0
Legal struktur	UCITS
Likviditet	Daglig
Förvaltningsavgift A/B	1,25% / 1,9%
Prestationsbaserad avgift A/B	15% / Ingen
Tröskel	Ja
Fondens säte	Sverige
Fondbolag	ISEC Services AB
Webb	isec.com
Förvaltarbolag	Pacific Fonder AB
Webb	pacificfonder.se
Hållbart visitkort	mattias.pacificfonder.eu

HISTORISK AVKASTNING ÄR INGEN GARANTI FÖR FRAMTIDA AVKASTNING. DE PENGAR SOM PLACERAS I FONDEN KAN BÅDE ÖKA OCH MINSKA I VÄRDE OCH DET ÄR INTE SÄKERT ATT DU FÅR TILLBAKA HELA DET INSATTA KAPITALET. ALL AVKASTNING ANGES NETTO EFTER KOSTNADER, FÖRVALTNINGSARVODEN OCH PRESTATIONSBASERAT ARVODE. INNAN DU FATTAR ETT INVESTERINGSBESLUT REKOMMENDERAR VI ATT DU OCKSÅ TAR DEL AV FONDENS FONDBESTÄMMELSER, FAKTABLAD, INFORMATIONSBROSCHYR, ÅRSBERÄTTELSE OCH HALVÅRSREDOGÖRELSE SOM FINNS TILLGÄNGLIGA PÅ WWW.PACIFICFONDER.SE & WWW.ISEC.COM. YTTERLIGARE INFORMATION KAN ERHÅLLAS FRÅN DIN FINANSIELLA RÅDGIVARE. HAN/HON KAN GE DIG RÅD OBEROENDE AV PACIFIC FONDER. PACIFIC FONDER PUBLICERAR ENDAST PRODUKTRELATERAD INFORMATION OCH GÖR INTE NÅGRA INVESTERINGSREKOMMENDATIONER.

