

FÖRVALTARENS MÅNADSKOMMENTAR

Pacific Explorer Dynamic steg med måttliga 0,35 procent i november. Förhandlingarna om ett handelsavtal mellan USA och Kina fortsätter. Trots många bakslag och hårda ord så räknar man fortfarande med att man når ett delavtal under december. Sentimentet kring tillväxtmarknader fortsätter att vara blandat. Från Brasilien kommer det oroväckande signaler om att reformarbetet gått i stå, trots framgången med att få igenom en omfattande pensionsreform. Indien har trots ett flertal sänkningar från centralbanken svårt att få fart på tillväxten igen, det krävs mer reformer för att få upp tempot, landet har ett enormt behov av investeringar. Kina kämpar med Hong Kong som fallit ner i recession och på fastlandet försöker myndigheter hålla uppe tillväxten med mindre stimulansåtgärder. Samtidigt försöker man hantera den höga skuldsättning som byggdes upp efter finanskrisen. Under perioden drog vi ner ICICI Bank något som stigit väldigt mycket på kort tid ökade istället Tencent. Bästa bolag under perioden var Baidu +15,5%, Alibaba +12,3% och Netease +9,5%. Sämsta var Weibo -13,7%, Mahindra & Mahindra -12,6% och Banco Bradesco -11,6%.



MATTIAS GROMARK
Fondförvaltare

NAV

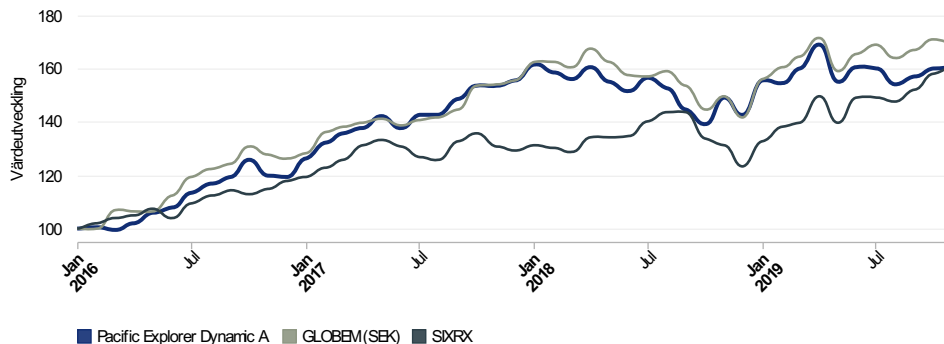
160,44

MÅNADSAVKASTNINGAR

	Jan	Feb	Mar	Apr	Maj	Jun	Jul	Aug	Sep	Okt	Nov	Dec	År
2019	9,12	-0,60	3,46	5,79	-8,25	3,45	-0,23	-3,73	1,73	1,87	0,35		12,55
2018	4,07	-1,88	-1,70	2,99	-3,52	-2,33	3,31	-2,31	-5,39	-3,80	7,15	-4,36	-8,30
2017	5,73	4,66	2,62	1,50	3,05	-3,17	3,68	0,25	3,89	3,56	-0,21	1,30	30,00
2016		0,40	-0,90	2,61	3,52	1,95	5,09	3,06	2,35	5,32	-4,67	-0,28	19,58

All fakta baserad på månatlig data och Pacific Explorer Dynamic A om inte annat anges.

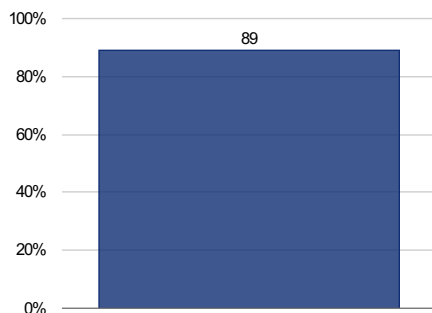
VÄRDEUTVECKLING



RISKSTATISTIK

Sharpe-kvot	1,06
Sortino-kvot	1,69
Tracking Error	7,81
Alpha	0,09
Beta	0,83
Korrelation jmf GLOBEM (SEK)	0,80
Årlig standardavvikelse	12,46%
Årlig standardavvikelse (nedsida)	7,30%
Volatilitet (veckovis 5 år)	14,45
UCITS Riskklass	6/7

TOTAL MARKNADSEXPONERING



STÖRSTA INNEHAV

Innehav	Vikt
TENCENT HOLDINGS	6,6%
KASSA	6,5%
BANCO BRADESCO	5,4%
CHECK POINT SOFTWARE	5,4%
ITAU UNIBANCO	5,4%
STATE BANK OF INDIA	5,3%
NETEASE	5,0%
HDFC BANK	4,9%
PRO ULTRA EM MARKETS	4,8%
ALIBABA	4,7%

INVESTERINGS STRATEGI

Pacific Explorer Dynamic är en svensk UCITS fond som huvudsakligen investerar i bolag inom tillväxtmarknader, min 50%. Men även på mogna marknader i bolag med stor exponering mot tillväxtmarknader. Fonden investerar i ett mindre antal bolag, 20-30, inom sektorer och marknader med goda avkastningsmöjligheter. Fonden är alltid minst investerad till 80% i aktier men har ett aktivt riskmandat som innebär att förvaltaren kan sänka eller höja fondens totala risk. Intervallet ligger mellan 50 och 150 % exponering mot marknaden. Målsättningen i stort är att följa med under uppgångsperioder på marknaden och samtidigt skydda kapitalet under nedgångsperioder. Fondens avkastningsmål är att överstiga fondens jämförelseindex på 3 till 5 års sikt. Då fonden är koncentrerad till ett mindre antal bolag och har ett fritt mandat så kommer fondens avkastning att kraftigt avvika från jämförelseindex under långa perioder.

ALLMÄN INFORMATION

Andelsklass A (SEK)	SE0008014435
Andelsklass B (SEK)	SE0008014443
Bloomberg Klass A	BBG00LBSCSV0
Legal struktur	UCITS
Likviditet	Daglig
Förvaltningsavgift A/B	1,25% / 1,9%
Prestationsbaserad avgift A/B	15% / Ingen
Tröskel	Ja
Fondens säte	Sverige
Fondbolag	ISEC Services AB
Webb	isec.com
Förvaltarbolag	Pacific Fonder AB
Webb	pacificfonder.se
Hållbart visitkort	mattias.pacificfonder.eu



HISTORISK AVKASTNING ÄR INGEN GARANTI FÖR FRAMTIDA AVKASTNING. DE PENGAR SOM PLACERAS I FONDEN KAN BÅDE ÖKA OCH MINSKA I VÄRDE OCH DET ÄR INTE SÄKERT ATT DU FÅR TILLBAKA HELA DET INSATTA KAPITALET. ALL AVKASTNING ANGES NETTO EFTER KOSTNADER, FÖRVALTNINGSÄRVODEN OCH PRESTATIONSBASERAT ÄRVODE. INNAN DU FÅTT ETT INVESTERINGSBESLUT REKOMMENDERAR VI ATT DU OCKSÅ TAR DEL AV FONDENS FONDBESTÄMMELSER, FAKTABLAD, INFORMATIONSBROSCHYR, ÅRSBERÄTTELSE OCH HALVÅRSREDOGÖRELSE SOM FINNS TILLGÄNGLIGA PÅ WWW.PACIFICFONDER.SE & WWW.ISEC.COM. YTTRELLIGARE INFORMATION KAN ERHÅLLAS FRÅN DIN FINANSIELLA RÅDGIVARE. HAN/HON KAN GE DIG RÅD OBEROENDE AV PACIFIC FONDER. PACIFIC FONDER PUBLICERAR ENDAST PRODUKTRELATERAD INFORMATION OCH GÖR INTE NÅGRA INVESTERINGSREKOMMENDATIONER.